

## 动脉压、心房压和心室压

血压受心血管系统的调控，是在心血管研究中常用的评价指标。动脉压、心房压和心室压是最常测量的心血管压力信号。而在心血管功能的评价中，左心室压以及通过左心室压计算得到的一些参数，如最大压力、最小压力、最大心室收缩速率(dP/dt max)、最小心室收缩速率(dP/dt min)和左心室舒张末压(LVEDP)都是极为重要的参数。

### 推荐硬件：

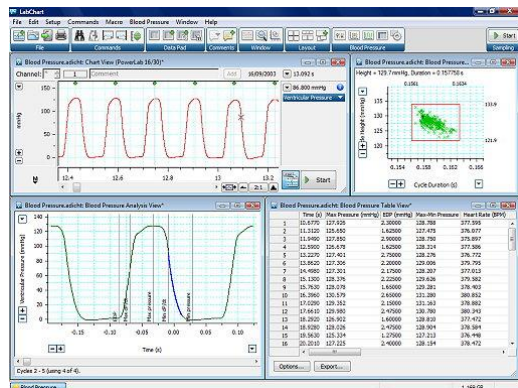
PowerLab 30 系列研究型高速记录主机  
桥式放大器  
压力传感器(传统液体传导或者 Mikro-Tip 压力导管)



### 推荐软件：

LabChart Pro 专业版 – 血压分析软件模块

经过设置，血压波形可以依次显示在 Analysis View 中，而动脉压的参数(如收缩压、舒张压、平均动脉压、脉压差等)和心室压的参数(如 EDP、Max dP/dt、Min dP/dt、Contractility Index 和 Tau 等)都将直接在 Table View 中显示，并可以输出为其他格式的文件。



### 论文摘要：

### Contrasting Inotropic Effects of Endogenous Endothelin in the Normal and Failing Human Heart : Studies With an Intracoronary ETA Receptor Antagonist

Philip A. MacCarthy, Richard Grocott-Mason, Bernard D. Prendergast and Ajay M. Shah, *Circulation*, 142-147, 2000

### Accelerated LV remodeling after myocardial infarction in TIMP-1-deficient mice: effects of exogenous MMP inhibition

J S Ikonomidis, J W Hendrick A M Parkhurst, A R Herron, P G Escobar, K B Dowdy, R E Stroud, E Hapke, M R Zile and F G Spinale, *American Journal of Physiology: Heart and Circulatory Physiology*, H149-H158, 2005