

血流量与心输出量

血流是指单位时间内流过动脉或者静脉的血液总量，通常采用 mL/min 或者 L/min 的单位。血流量的测定有微创和有创的方式，测量的结果又分为定量和定性两种。血流仪可以通过标准的输出接口直接连接 PowerLab 数据采集分析主机，结合软件可以记录实时血流变化。

推荐硬件：

激光多普勒血流仪(组织血流)

超声血流仪系统(血管血流)

各种血流探头

此外压力-容积系统或者心输出量 Pod 也都可以测量心输出量。

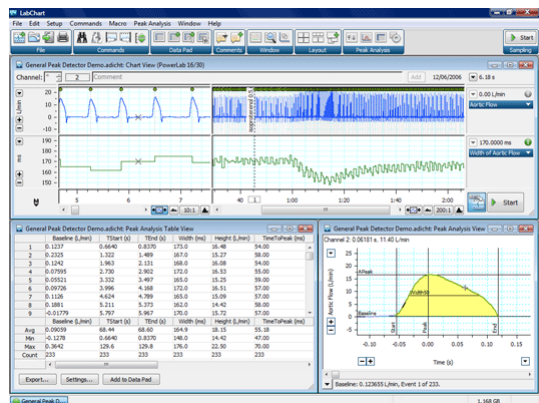


推荐软件：

LabChart Pro 专业版 – 峰形分析软件模块

分析模块可以自动筛选和分析记录到的每一个峰形信号。

右图就是使用峰形分析软件模块对一段犬主动脉血流信号进行实时的分析。



论文摘要：

Laser Doppler flowmetry for assessment of myocardial microperfusion in the beating rat heart

Xiao-Fen Li, Yi-Ping Wang, *Vascular Pharmacology*,46:207-214, 2007

Expression of human apolipoprotein E downregulates amyloid precursor protein-induced ischemic susceptibility

M Koistinaho; M I Kettunen; D M Holtzman; R A Kauppinen; L S Higgins and J Koistinaho, *Stroke*, 1905-1920, 2002