

## 肠胃运动

消化道是多细胞动物专门负责摄取、消化、吸收和排泄的气管系统。不同种动物的消化道有着本质上的区别。在人体中消化道分为上消化道(包括嘴、咽、食道和胃)和下消化道(包括小肠、大肠和肛门)组成。肠胃运动通常通过记录消化道的压力、肌电图或者神经信号的方法评价消化道的功能。

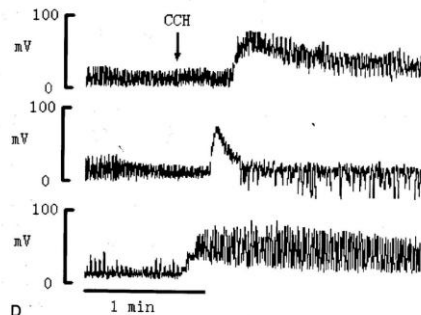
### 推荐硬件:

PowerLab 30 系列研究型高速记录主机  
生物电放大器  
桥式放大器  
压力传感器(传统液体传导或者 Mikro-Tip 压力导管)



### 推荐软件:

LabChart 软件(用于 Windows 和 Macintosh)结合了传统的纸带记录仪的简单易用性和数字采集系统功能强大的分析特性。LabChart 软件和 PowerLab 数据采集分析系统提供了完整的数据, 硬件设置极为方便, 并具有功能强大的在线和离线分析, 程控的操作使实验数据能够连续采集并和灵活显示。如果想进一步增强采集和分析功能, 可以添加 LabChart 扩展和 LabChart 软件模块。LabChart 软件模块作为 LabChart 专业版软件的组成部分, 可以通过 LabChart 专业软件得到; 而对于 LabChart 的用户, LabChart 扩展软件是可以从网站上免费下载的。



### 论文摘要:

#### **The Chinese herbal preparation Qing Yi Tang (QYT) improves intestinal myoelectrical activity and Increases intestinal transit during acute pancreatitis in Rodents**

Yong-Yu Li, Andrei Sibaev, Ming-Zheng Zhou, Guo-Ying Zhu, Birol Yüce, Martin Storr, *Phytotherapy Research*, 21, 324-331, 2007

#### **Effects of VIP and NO on the motor activity of vascularly perfused rat proximal colon**

Kimitsuka Kumano, Masaki Fujimura, Shin-ichi Oshima, Hiroshi Yamamoto, Naoki Hayashi, Takaaki Nakamura, and Mineko Fujimiya, *Peptides*, 91-98, 2001